

## I – Resultado Nacional

Os dados divulgados no *Relatório da Pesquisa Conjuntural*, elaborados com base nas informações das empresas associadas ao Sindipeças, registraram queda de 13% no faturamento real acumulado de janeiro a julho de 2014, em relação ao mesmo período do ano anterior.

As vendas (em R\$) em todos os segmentos registraram queda: montadoras, 16,6%; negócios intrassetoriais, 12,2%; reposição, 4,8%; e exportação, 4,2%.

Acompanhe a seguir as demais informações registradas pela pesquisa.

Sindicato Nacional da Indústria de Componentes para Veículos Automotores – Sindipeças

e  
Associação Brasileira da Indústria de Autopeças – Abipeças

Equipe técnica

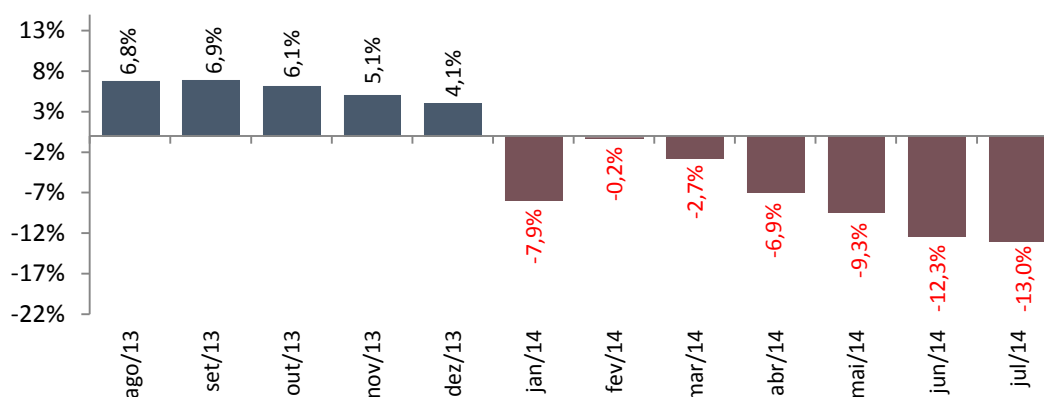
Assessoria de Economia

Mais informações

[www.sindipecas.org.br/](http://www.sindipecas.org.br/) [ld-economia@sindipecas.org.br](mailto:ld-economia@sindipecas.org.br)

Telefone: [55 11] 3848-4804

**[Gráfico 1] Faturamento real consolidado**  
Variação em % (acúmulo mensal do ano /igual período do ano anterior)



Discriminação	Variação		
	jul14/ jun14	jul14/ jul13	jan-jul14/ jan-jul13
<b>Faturamento real consolidado (%)</b>	<b>17,17</b>	<b>-16,75</b>	<b>-12,95</b>
Faturamento real: vendas para as montadoras (%)	19,40	-19,61	-16,60
Faturamento real: vendas para a reposição (%)	16,62	-2,51	-4,75
Faturamento real: exportação <sup>2</sup> (%)	6,86	-10,74	-4,17
Faturamento real: vendas intrassetoriais (%)	26,74	-14,08	-12,15
<b>Emprego nacional (%)</b>	<b>-1,38</b>	<b>-7,39</b>	<b>-3,70</b>
<b>Capacidade ociosa (p.p.)</b>	<b>-3,08</b>	<b>5,90</b>	<b>4,58</b>
<b>Produção industrial de autopeças<sup>1</sup> (%)</b>	<b>23,45</b>	<b>-21,19</b>	<b>-16,54</b>
<b>Produção industrial de veículos<sup>1</sup> (%)</b>	<b>22,76</b>	<b>-22,74</b>	<b>-17,73</b>

Fonte: Pesquisa Conjuntural Mensal do Sindipeças

Nota:

\* Os valores podem sofrer alterações devido à ajustes realizados mensalmente.

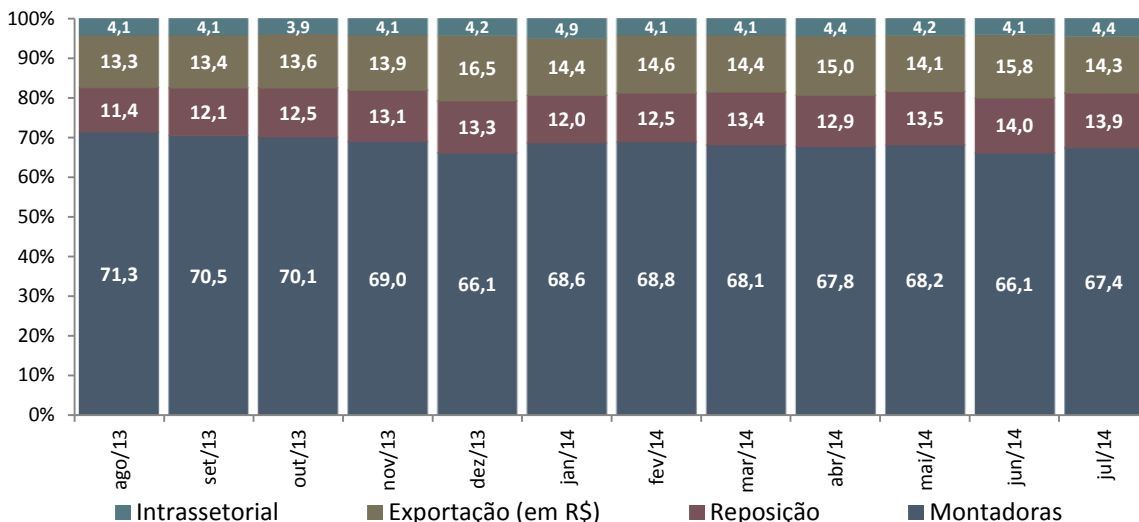
<sup>1</sup> Produção Industrial Mensal (PIM) é elaborada e divulgada pelo Instituto Brasileiro de Geografia e Estatística.

<sup>2</sup> A variação da exportação é calculada com base no faturamento em moeda local (R\$).

O *Relatório da Pesquisa Conjuntural* contém os dados consolidados de julho de 2014. A pesquisa é realizada com 87 empresas associadas ao Sindipeças que representam 31,1% do faturamento total da indústria de autopeças no Brasil. Periodicidade mensal.

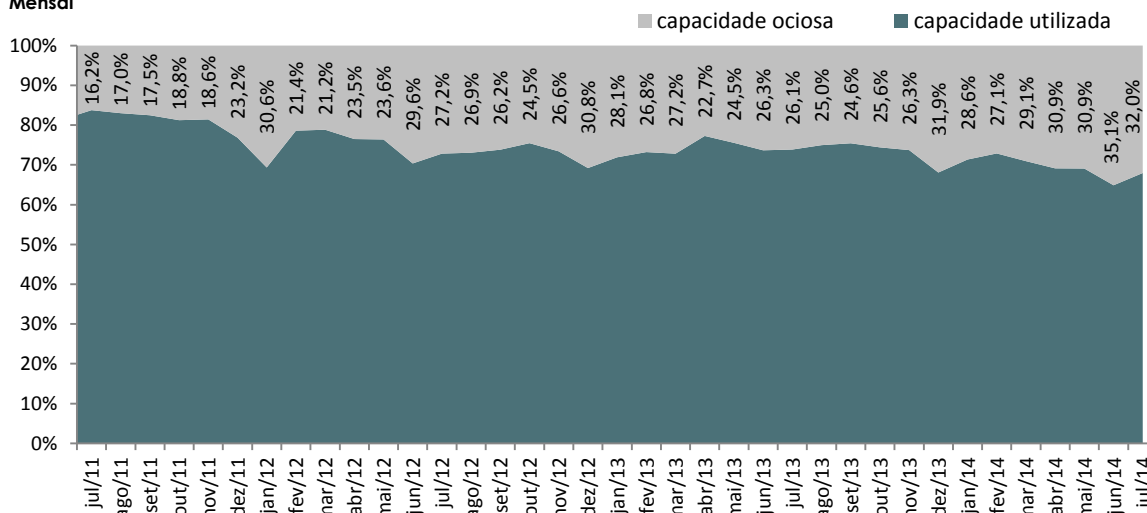
**[Gráfico 2] Distribuição do faturamento por segmento**

Participação mensal em %



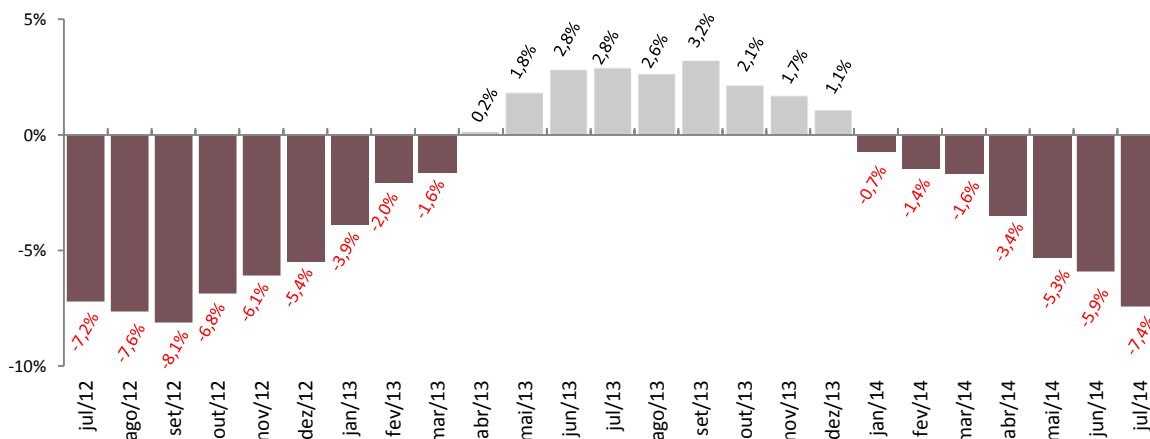
**[Gráfico 3] Utilização da capacidade instalada**

Mensal



**[Gráfico 4] Evolução do emprego nacional**

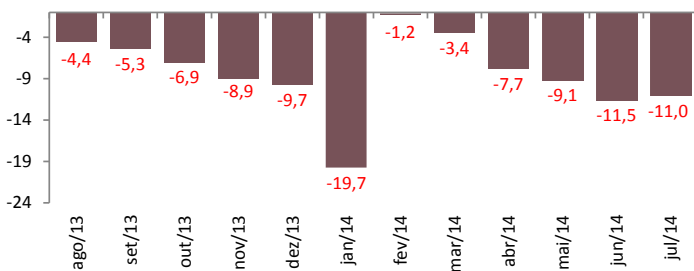
Varição em relação ao mesmo mês do ano anterior



## II – Resultado por Estado

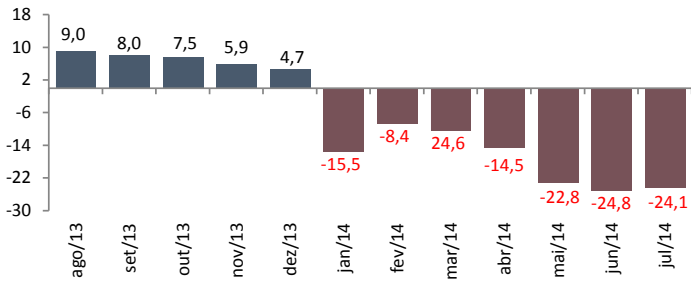
**[Gráfico 5] Faturamento real de Minas Gerais**

Varição em % (acúm. mensal do ano/igual período do ano anterior)



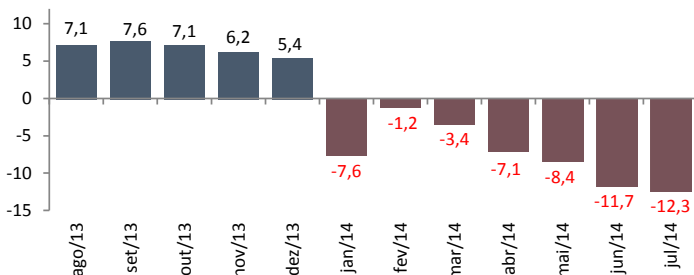
**[Gráfico 6] Faturamento real do Rio Grande do Sul**

Varição em % (acúm. mensal do ano/igual período do ano anterior)



**[Gráfico 7] Faturamento real de São Paulo**

Varição em % (acúm. mensal do ano/igual período do ano anterior)



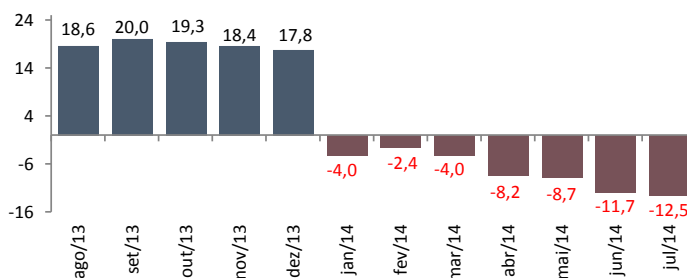
**[Gráfico 8] Faturamento real do Paraná**

Varição em % (acúm. mensal do ano/igual período do ano anterior)



**[Gráfico 9] Faturamento real de Santa Catarina**

Varição em % (acúm. mensal do ano/igual período do ano anterior)



Nota:

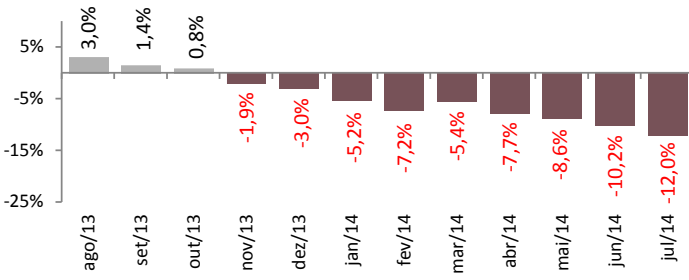
A Pesquisa Conjuntural abrange cinco Estados, cuja representatividade e participação no faturamento da amostra pesquisada em julho foram:

- 1 – São Paulo: 35,3% de participação;
- 2 – Minas Gerais: 13% de participação;
- 3 – Rio Grande do Sul: 10% de participação;
- 4 – Paraná: 8,6% de participação;
- 5 – Santa Catarina: 4,2% de participação;
- 6 – Outros: 28,9%.

No cálculo do faturamento real é utilizado como deflator o índice de preços da Fundação Getúlio Vargas (FGV) IPA-OG-DI Peças e Acessórios para Veículos Automotores, de periodicidade mensal, para os segmentos de montadoras, reposição e intrasetorial. Para o faturamento oriundo das exportações, utiliza-se como deflator a taxa de variação cambial do dólar comercial – ptax (R\$/US\$), sendo a média das taxas de conversão de reais em dólares norte-americanos praticadas ao longo do mês de referência, conforme divulgado pelo Banco Central, nas operações de compra realizadas pelas instituições que operam no mercado de câmbio ou pelo próprio Banco Central.

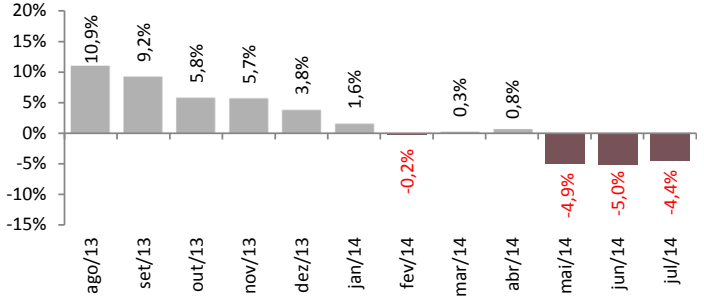
**[Gráfico 10] Emprego em Minas Gerais**

Varição em relação ao mesmo mês do ano anterior



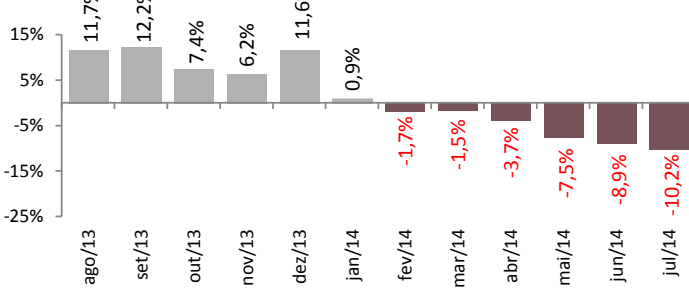
**[Gráfico 11] Emprego no Paraná**

Varição em relação ao mesmo mês do ano anterior



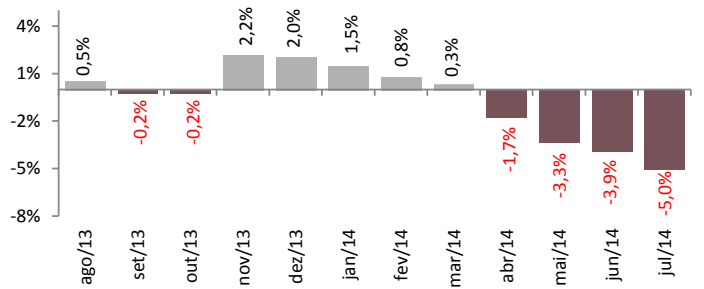
**[Gráfico 12] Emprego em Santa Catarina**

Varição em relação ao mesmo mês do ano anterior



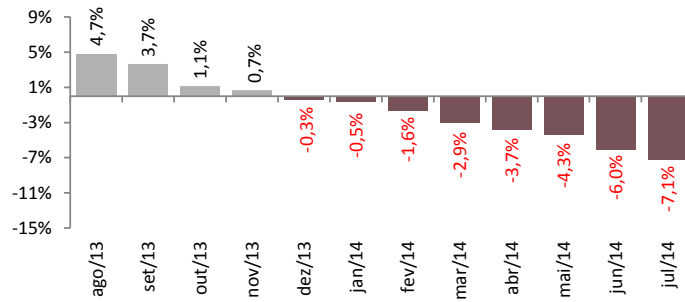
**[Gráfico 13] Emprego em São Paulo**

Varição em relação ao mesmo mês do ano anterior



**[Gráfico 14] Emprego no Rio Grande do Sul**

Varição em relação ao mesmo mês do ano anterior



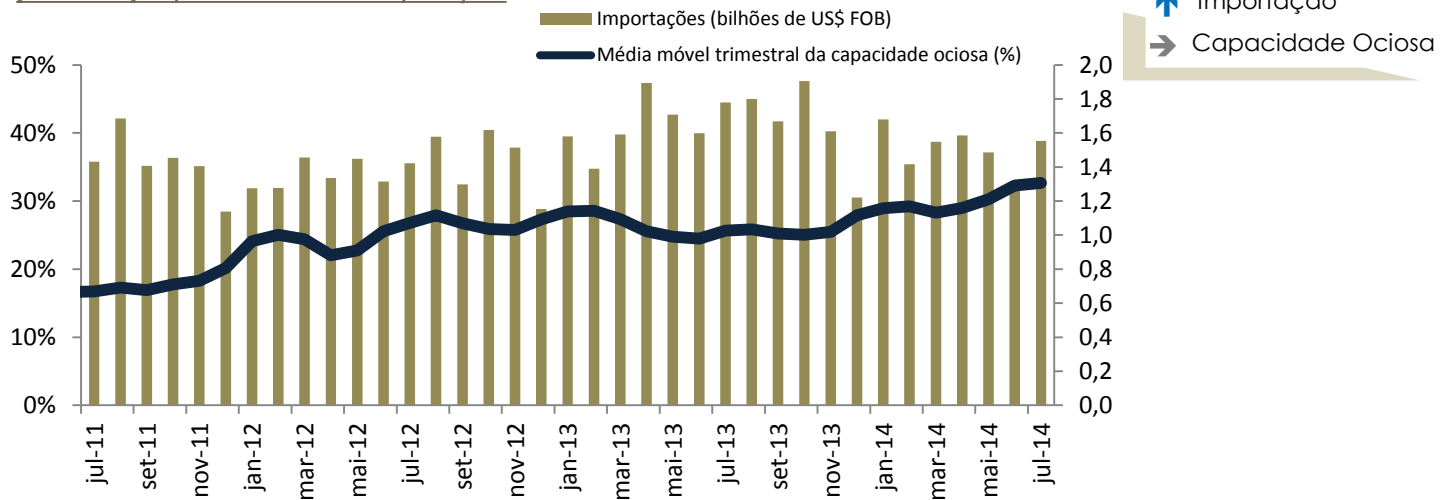
Nota:

O cálculo da taxa de variação do emprego é obtido da comparação dos dados consolidados de cada mês do ano atual com os do mesmo mês do ano anterior.

### III – Produção Industrial

Julho/2014

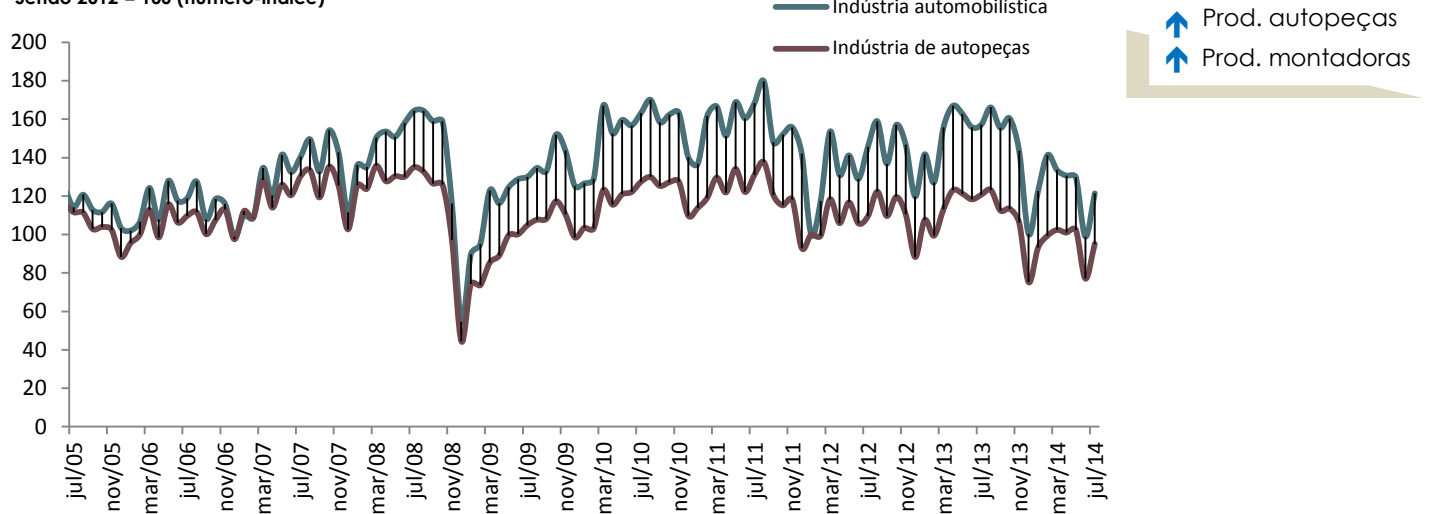
[Gráfico 15] Capacidade ociosa x importações



Fonte: Secex/Mdic e Sindipeças. Elaboração do Sindipeças

[Gráfico 16] Produção industrial das autopeças x das montadoras

Sendo 2012 = 100 (número-índice)



Fonte: PIM-IBGE. Elaboração do Sindipeças

Sindipeças – Sindicato Nacional da Indústria de Componentes para Veículos Automotores  
Abipeças – Associação Brasileira da Indústria de Autopeças  
Avenida Santo Amaro, 1.386 – Vila Nova Conceição – 04506-001 – São Paulo, SP, Brasil  
Telefone: 55 (11) 3848-4848 – Fax: 55 (11) 3848-0900 – [sindipecas@sindipecas.org.br](mailto:sindipecas@sindipecas.org.br)

[www.sindipecas.org.br](http://www.sindipecas.org.br)



Direitos autorais

Copyright © 2014 do Sindipeças. Solicita-se a menção da fonte Sindipeças para a reprodução total ou parcial das informações contidas neste trabalho.